

Andrzej Żurawski
Zespół USZJK SGH

Wstępne wyniki analizy protokołów ocen w semestrze letnim 2021/22

Spis treści

1	Wstęp i założenia.....	1
2	Analizy na poziomie uczelni.....	2
2.1	Rozkład ocen.....	2
2.2	Średnia ocen a tryb studiów.....	2
2.3	Średnia ocen a typ zajęć.....	3
2.4	Oceny a poziom przedmiotu	4
2.5	Zaliczenia	4
3	Analizy ocen z poszczególnych zajęć	5
3.1	Zajęcia z bardzo wysoką średnią	5
3.2	Zajęcia z bardzo niską średnią ocen	5

1 Wstęp i założenia

Analiza została przygotowana na podstawie protokołów ocen wystawionych w semestrze letnim roku akademickiego 2021/22. Podobnie jak w ostatnim raporcie podstawą do analiz są oceny wystawione w pierwszym terminie egzaminu.

W I terminie wystawiono **46 102** ocen oraz 2011 zaliczeń (lub ich brak). W II terminie było to 3782 ocen oraz 207 zaliczeń.

Globalna średnia ocen (w I terminie) dla wszystkich zajęć we wszystkich trybach wynosi **4,09**. Oznacza to, że średnia ocen wróciła do poziomu sprzed pandemii. W kilku ostatnich semestrach wartość ta była zauważalnie wyższa i wynosiła 4,33 w sem. zimowym 2021/22, 4,32 w sem. letnim 2020/21, 4,33 w sem. zimowym 2020/21.

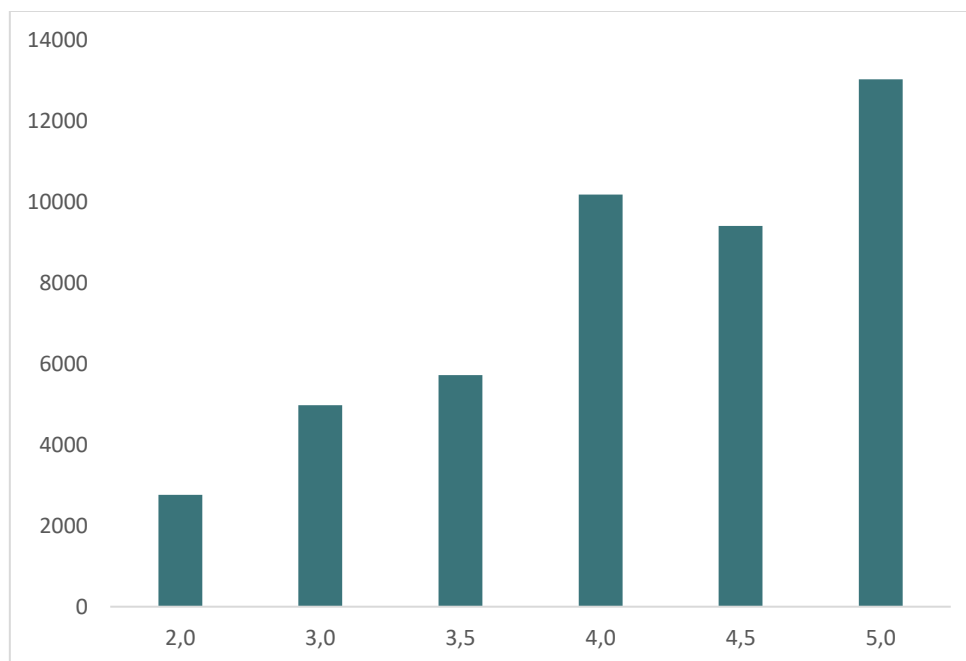
Podobnie jak w poprzednim roku akademickim, średnia na studiach magisterskich **4,18** jest wyższa niż na studiach licencjackich **3,99**, przy czym różnica ta jest nieco większa niż bywała w przeszłości.

2 Analizy na poziomie uczelni

2.1 Rozkład ocen

Wykres 1. Przedstawia ogólny rozkład ocen w I terminie sesji (po odjęciu szkoleń). Podobnie jak w poprzednich semestrach, pozostaje on wyraźnie asymetryczny, z wyraźną dominacją ocen 4,0 lub więcej.

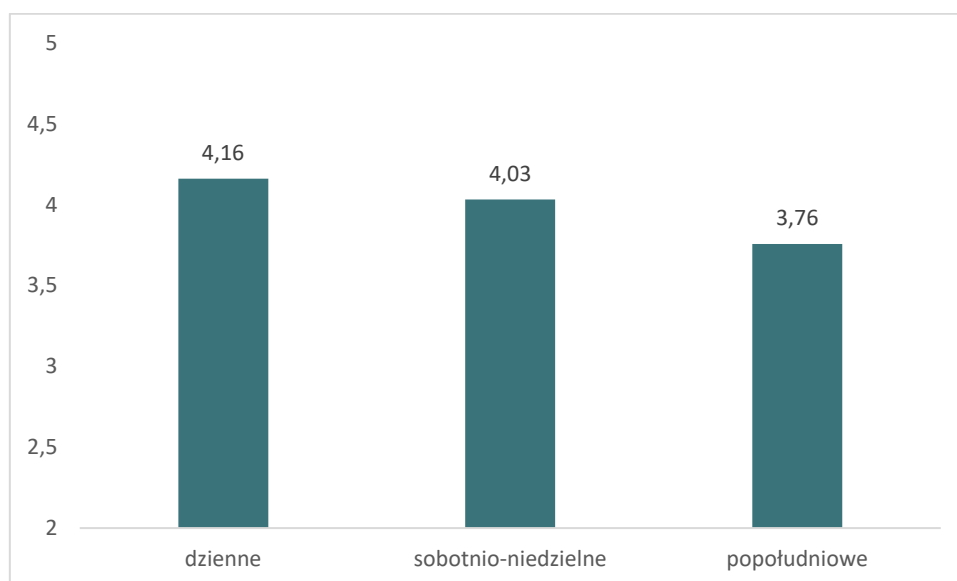
Rysunek 1 Globalny rozkład ocen



2.2 Średnia ocen a tryb studiów

Na studiach stacjonarnych – podobnie jak w poprzednich semestrach – średnia ocen jest nieco wyższa niż na studiach niestacjonarnych sobotnio-niedzielnym i wyraźnie wyższa niż na studiach niestacjonarnych popołudniowych.

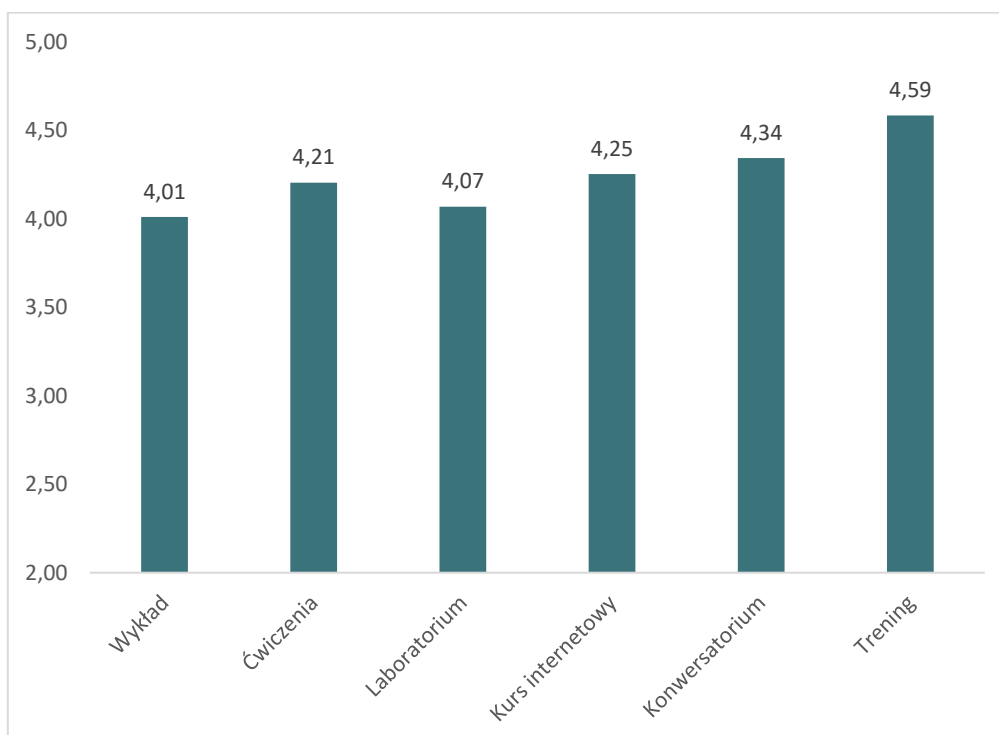
Rysunek 2 Średnia ocen a tryb studiów



2.3 Średnia ocen a typ zajęć

Wariancja ocen według typu zajęć jest niewielka, choć można zwrócić uwagę, że najniższa jest w najliczniejszej kategorii wykładów. W drugą stronę wyróżnia się średnia w przypadku zajęć w formie treningów, w tym jednak przypadku należy zwrócić uwagę, że próba jest relatywnie mała – w zajęciach tego typu wystawiono 776 ocen, co stanowi tylko 1,6% całości.

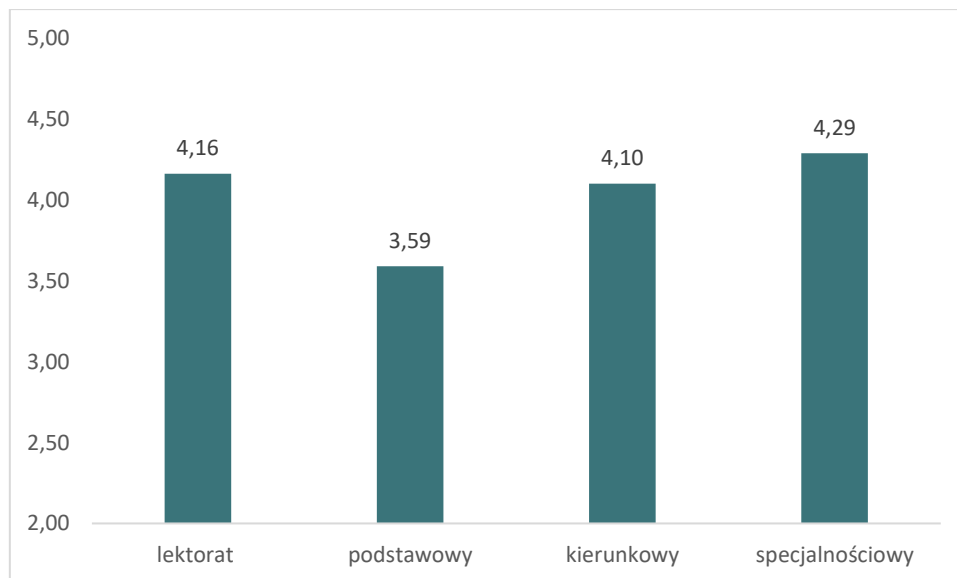
Rysunek 3 Średnia ocen a typ zajęć



2.4 Oceny a poziom przedmiotu

Również w przypadku poziomu przedmiotu nie ma wielkich różnic w średnich ocenach, aczkolwiek zauważalny jest trend, że im bardziej zaawansowane zajęcia, tym lepsze są oceny.

Rysunek 4 Średnia ocen a poziom przedmiotu



2.5 Zaliczenia

Niektóre zajęcia nie kończą się oceną a jedynie zaliczeniem (lub niezaliczeniem). W tej grupie znajdują się: praktyki zawodowe, seminaria licencjackie i magisterskie oraz wychowanie fizyczne. Razem wystawiono 4100 ocen, z czego 109 to niezaliczenia. W tym gronie 48 to niezaliczenia z wychowania fizycznego

Zajęcia	ZAL	NZAL	Odstek NZAL
Praktyka zawodowa	513	0	0%
Seminarium licencjackie	1009	45	4%
Wstęp do kultury akademickiej	54	10	19%
Seminarium mgr I	45	5	11%
Seminarium mgr II	1476	1	0%
Wychowanie fizyczne	894	48	5%

3 Analizy ocen z poszczególnych zajęć

3.1 Zajęcia z bardzo wysoką średnią

Do analizy zajęć z bardzo wysoką średnią wzięto pod uwagę zajęcia spełniające dwa kryteria:

1. Wystawiono minimum 15 ocen (warunek ten spełnia 1148 spośród 2884 zajęć ogółem);
2. średnia ocen jest równa 4,8 i powyżej.

Wśród tych zajęć dydaktycznych zidentyfikowano:

- **88** zajęć ze średnią równą lub wyższą od **4,8**, jest to **7,6%** wszystkich wziętych pod uwagę; jest to wartość niższa niż w ostatnich trzech semestrach, zarówno w wartościach względnych, jak i bezwzględnych
- W tym **16** zajęć, dla których wszystkie wystawione oceny to **5,0** (1,4%); jest to wartość wyższa niż w poprzednim semestrze.

Lista tych zajęć znajduje się w załączniku do raportu, przekazanym Władzom Rektorskim.

3.2 Zajęcia z bardzo niską średnią ocen

Analogicznie, do analizy przyjęto zajęcia spełniające dwa kryteria:

1. Wystawiono minimum 15 ocen
2. średnia ocen jest niższa niż 3,0.

W tym semestrze zidentyfikowano 25 takich zajęć, z minimum wynoszącym 2,21 (!).

Lista tych zajęć znajduje się w załączniku do raportu, przekazanym Władzom Rektorskim.